

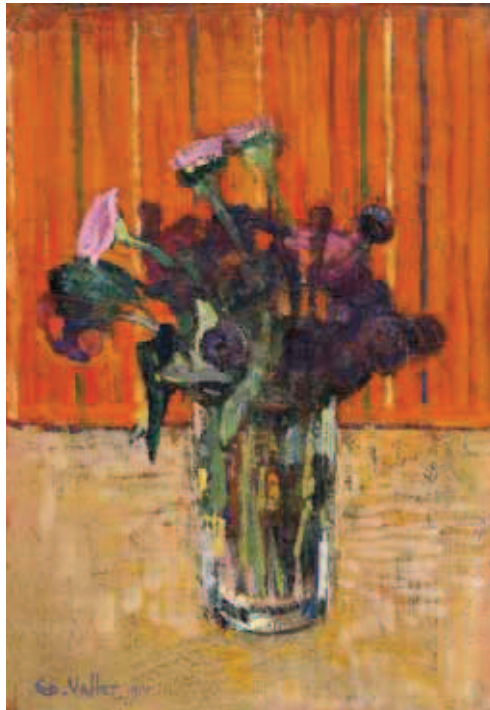
LA MAISON du grand peintre suisse Edouard Vallet sera officiellement ouverte au public samedi 15 juin. Vallet est né à Genève en 1876, mais son nom le prédestinait à devenir l'un des principaux peintres de l'Ecole de Savièse (1).

En effet, après avoir peint dans la campagne genevoise et le Dauphiné, après avoir exposé notamment à Paris, Zurich et Munich, puis voyagé en Italie, cet artiste reconnu aborde le Valais en 1908 et s'installe, avec sa femme Marguerite Vallet-Gilliard (1888-1918), dans une maison qu'ils achètent à Vercorin en 1912. Ils y peignent et y vivent jusqu'à l'année de la mort de Marguerite, en 1918. Remarié avec une Valaisanne, établi à Sion, Edouard Vallet retourne régulièrement dans sa maison de Vercorin, pour peindre, en particulier entre 1926 et 1928. Il meurt en 1929, dans sa résidence genevoise de Cressy.

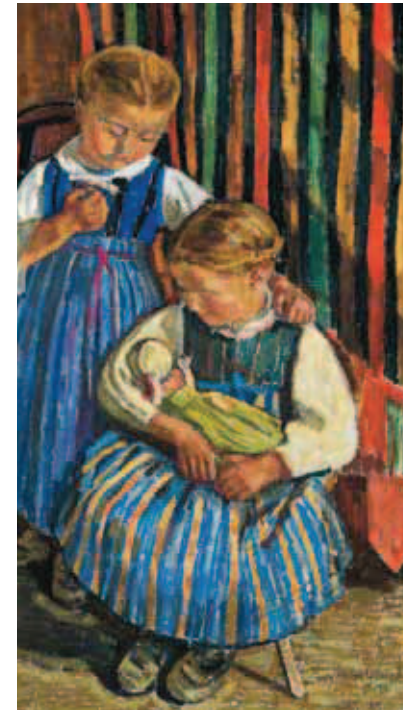
Une exposition réunissant une cinquantaine d'œuvres de Marguerite Vallet-Gilliard et d'Edouard Vallet inaugure ce lieu de mémoire, désormais dédié à la culture, plus particulièrement aux arts plastiques.

* **Vercorin, Espace Vallet,**
du 16 juin au 15 septembre 2013, memento page 21
(1) *ph+arts* No 98.

Inauguration de l'Espace Vallet



Edouard Vallet, *Fleurs dans un verre*, 1914
© Jacques Dominique Rouiller



Marguerite Vallet-Gilliard, *Enfants et poupée*, 1915
© Jacques Dominique Rouiller